

**RB21**

**RB22**

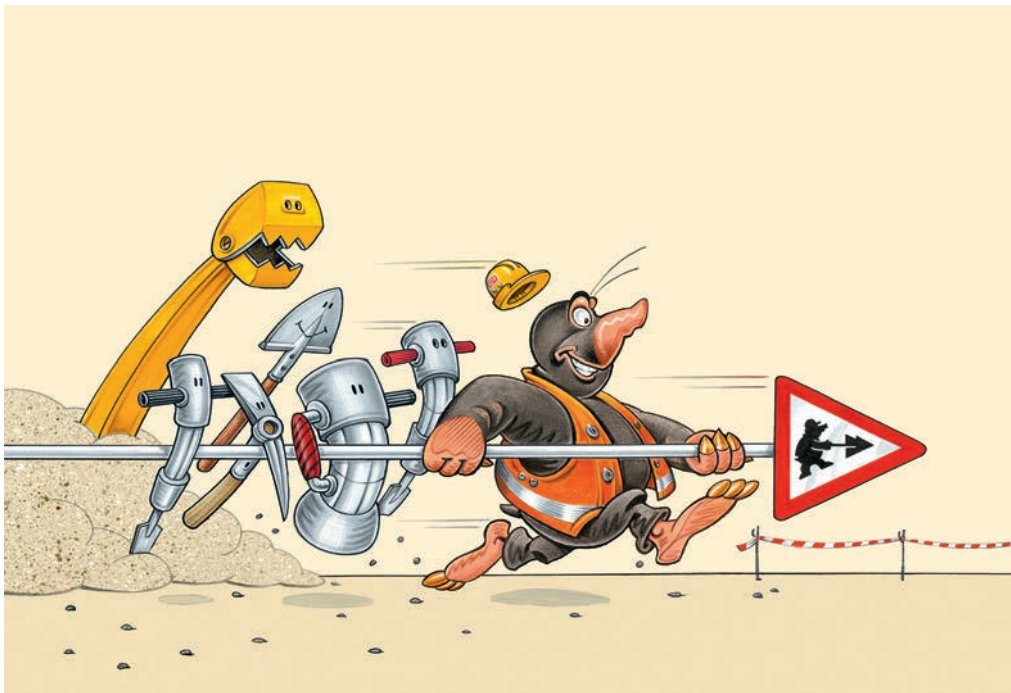
**RB23**

**Berlin ◄► Potsdam ◄► Golm ◄►  
Wustermark**

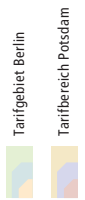
**Potsdam ◄► Michendorf ◄► Berlin-  
Schönefeld ◄► Königs Wusterhausen**

14.05.2017 (So) – 08.10.2017 (So)

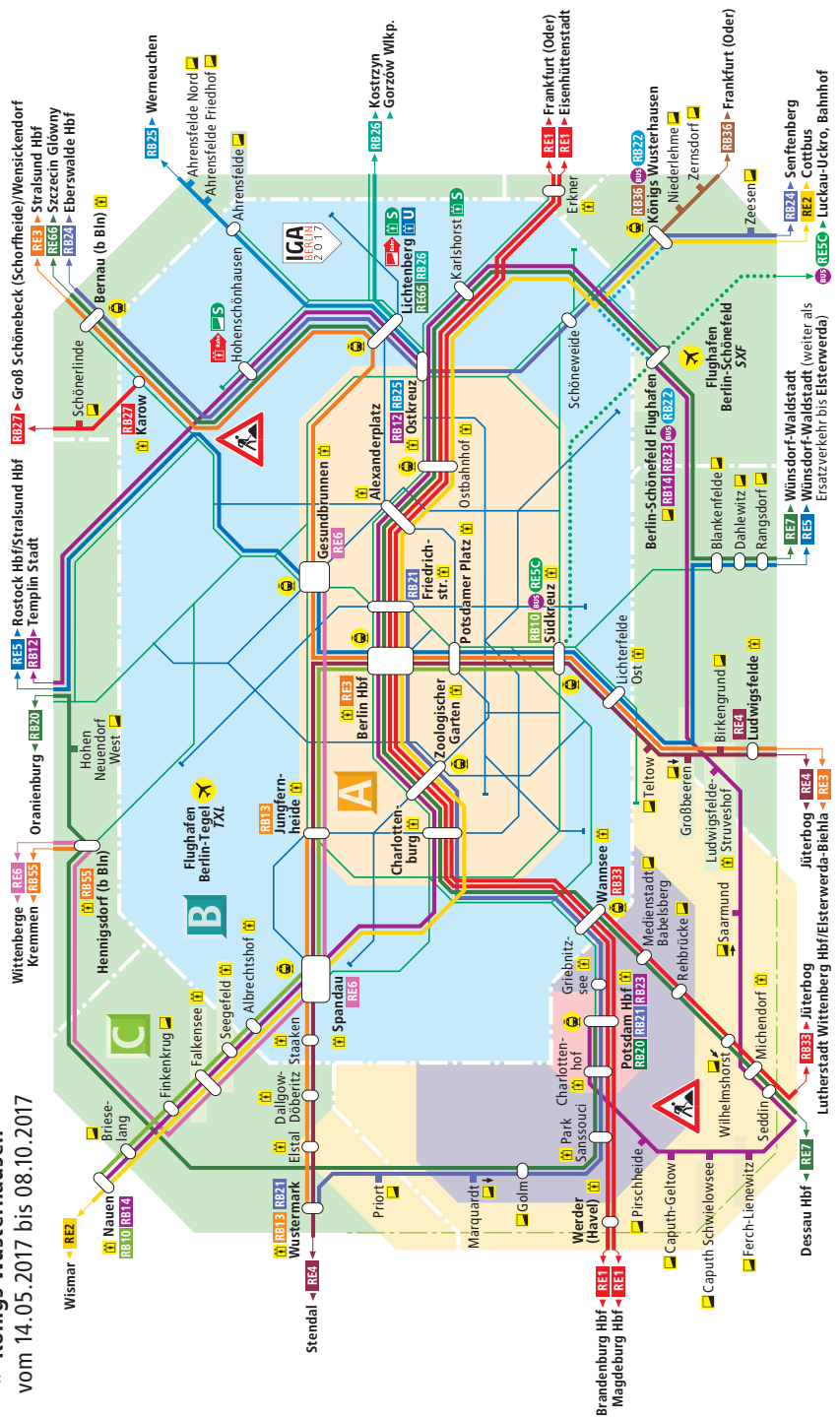
**Veränderte Linienführungen und Ersatzverkehr**



# Baubedingte Linienänderung des Bahn-Regionalverkehrs Berlin ↔ Potsdam ↔ Golm Wustermark/Berlin-Schönefeld ↔ Königs Wusterhausen vom 14.05.2017 bis 08.10.2017



- Legende**
- Fernbahnhof
  - Barrierereifer Zugang/Aufzug zum Bahnhof
  - Zugang zum Bahnhof über Rampe
  - Zugang über Rampe nur zu Zügen in Pfeilrichtung
  - Linie des Bahn-Regionalverkehrs
  - Linien des Ersatzverkehrs mit Bussen



Tarifgebiet Berlin  
Tarifbereich Potsdam

Fernbahnhof  
Barrierereifer Zugang/Aufzug zum Bahnhof  
Zugang zum Bahnhof über Rampe  
Zugang über Rampe nur zu Zügen in Pfeilrichtung

Linie des Bahn-Regionalverkehrs  
Linien des Ersatzverkehrs mit Bussen

RE1 RE2 RE3 RE4 RE5 RE6 RE7 RE8 RE9 RE10 RE11 RE12 RE13 RE14 RE15 RE16 RE17 RE18 RE19 RE20 RE21 RE22 RE23 RE24 RE25 RE26 RE27 RE28 RE29 RE30 RE31 RE32 RE33 RE34 RE35 RE36 RE37 RE38 RE39 RE40 RE41 RE42 RE43 RE44 RE45 RE46 RE47 RE48 RE49 RE50 RE51 RE52 RE53 RE54 RE55 RE56 RE57 RE58 RE59 RE60 RE61 RE62 RE63 RE64 RE65 RE66 RE67 RE68 RE69 RE70 RE71 RE72 RE73 RE74 RE75 RE76 RE77 RE78 RE79 RE80 RE81 RE82 RE83 RE84 RE85 RE86 RE87 RE88 RE89 RE90 RE91 RE92 RE93 RE94 RE95 RE96 RE97 RE98 RE99 RE100

Sehr geehrte Fahrgäste,

vom 14. Mai bis zum 8. Oktober wird die Brücke über den Templiner See neu gebaut. Aus diesem Grund muss der Streckenabschnitt **zwischen Golm und Saarmund für den Zugverkehr gesperrt werden**. Daher werden auf den **Linien RB21, RB22 und RB23** folgende Fahrplanänderungen erforderlich:

#### **Die Linie RB21**

■ bleibt auf ihrem gesamten Laufweg unverändert.

#### **Die Linie RB22**

- entfällt auf ihrem gesamten Laufweg.
- Ersatz zwischen Berlin Friedrichstraße bzw. Potsdam Griebnitzsee und Golm durch die Linie RB21.
- Ersatz zwischen Saarmund und Berlin-Schönefeld durch die Linie RB23.
- Ersatz durch Busse zwischen Berlin-Schönefeld Flughafen und Königs Wusterhausen.

#### **Die Linie RB23**

- fährt weiterhin zwischen Potsdam und Michendorf.
- wird über Michendorf hinaus über Saarmund und Ludwigsfelde-Struveshof nach Berlin-Schönefeld Flughafen verlängert.
- Dort besteht Anschluss an den Ersatzverkehr der Linie RB22 nach Königs Wusterhausen.

Den neuen Fahrplan der Linien RB21 und RB23 sowie eine grafische Darstellung der neuen Linienführungen finden Sie in dieser Fahrplaninformation.

In den Ersatzverkehrsbussen ist die Beförderung von **Kinderwagen, Rollstühlen und Fahrrädern** nur eingeschränkt möglich. Damit ausreichend Buskapazitäten bereitgestellt werden können, bitten wir größere Gruppen sich rechtzeitig über den Kundendialog von Mo-Fr 6-20 Uhr anzumelden.

Bitte beachten Sie, dass vom **19. Mai bis zum 6. Juni** zwischen Michendorf und Seddin wegen Brückenbauarbeiten an der Autobahnbrücke der BAB 10 bei Michendorf weitere Fahrplanänderungen notwendig werden. Diese betreffen die Linien RE7 und RB23 auf ihrem veränderten Laufweg und werden in einem besonderen Informationsblatt erläutert.